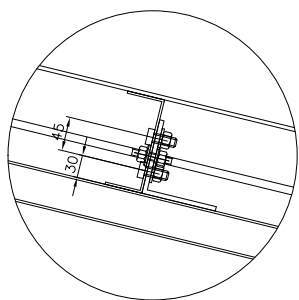
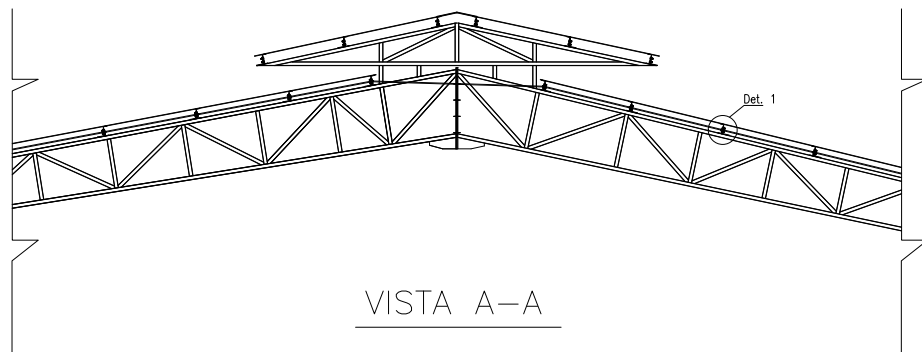


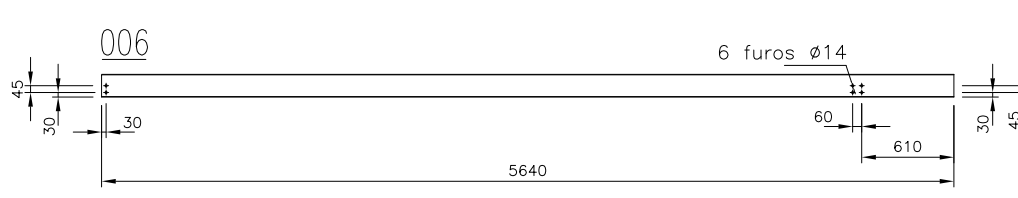
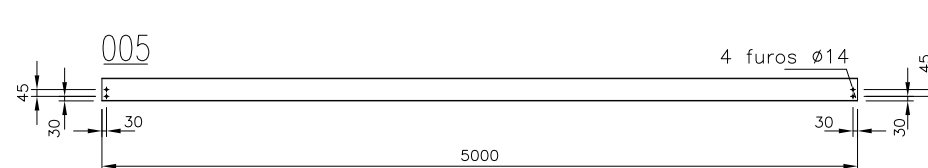
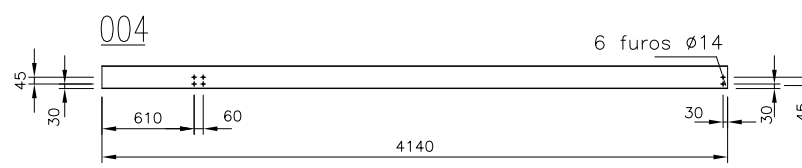
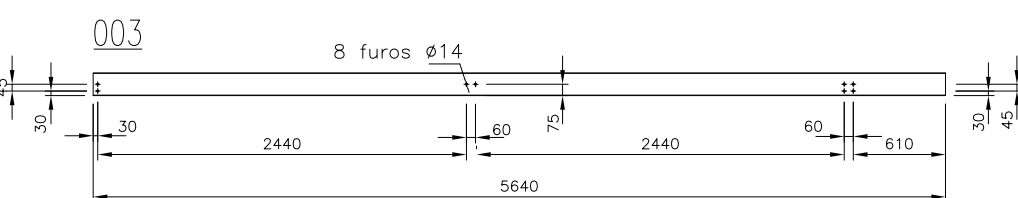
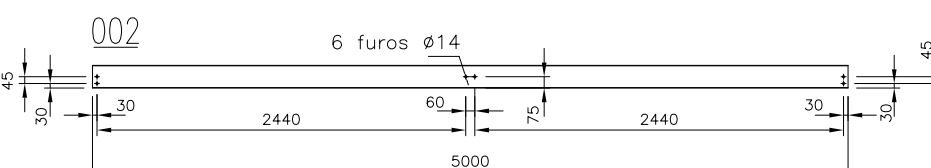
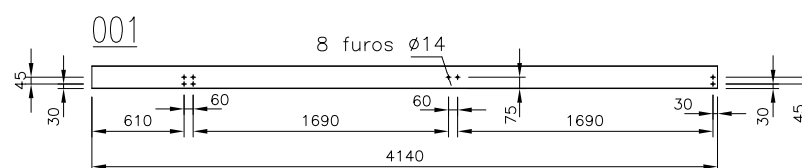
VISTA B-B



Det. 1
Parafusamento Terças
ESC: 10:1



VISTA A-A



NOTAS:
COTAS EM MILÍMETROS
HAVENDO DÚVIDAS, DIVERGÊNCIAS, CONTACTAR A FISCALIZAÇÃO
UTILIZAR ELETRODO E70XX

PESO TOTAL = 4.731,04 Kg					
	810	ARRUELA LISA Ø1/2"	NARROW		8,3
	810	PORCA SEXT. Ø1/2" UNC	ASTM A-563		28,8
	810	PARAF. SEXT. Ø1/2" UNC x 1 1/4"	ASTM A-307		41,33
POS.	QTE.	PARAFUSOS FIXAÇÃO DAS TERÇAS	MATERIAL	OBS.	UNIT. TOTAL
6	6	PERFIL UDC 150x50x3x5640	ASTM A-36		31,58 189,48
5	36	PERFIL UDC 150x50x3x5000	ASTM A-36		28,0 1.008,0
4	6	PERFIL UDC 150x50x3x4140	ASTM A-36		23,18 139,08
3	15	PERFIL UDC 150x50x3x5640	ASTM A-36		29,89 448,35
2	90	PERFIL UDC 150x50x3x5000	ASTM A-36		28,0 2.520,0
1	15	PERFIL UDC 150x50x3x4140	ASTM A-36		23,18 347,70
		TERÇAS			- 4.652,61
POS.	QTE.	DISCRIMINAÇÃO	MATERIAL	OBS.	UNIT. TOTAL

OO	05/07/2018	MARCUS FELIX	EMIÇÃO INICIAL
Nº:	DATA	RESPONSÁVEL	DESCRIÇÃO DA REVISÃO:

FASE:	EXECUTIVO
-------	-----------

OBSERVAÇÕES	CONFERIR MEDIDAS NA OBRA
-------------	--------------------------

FACULDADE DE CIÊNCIAS AGRÁRIAS - ZOOTECNIA GALPÃO GADO DE LEITE CAMPUS JK / DIAMANTINA RODOVIA MG 367, KM 583, Nº 5000 - ALTO DA JACUBA - DIAMANTINA/MG PROPRIETÁRIO: UNIVERSIDADE FEDERAL DOS VALES DO JEQUITINHONHA E MUCURI CNPJ: 16.888.315/0001-57	UFVJM
--	-------

TÍTULO	TERÇAS
--------	--------

AUTOR PROJETO ARQUITETÔNICO / RT:	MARCUS VINÍCIUS FELIX CREA - MG 120.053
-----------------------------------	--

DETALHAMENTO:	MARCUS FELIX CREA - MG 120.053
---------------	-----------------------------------

VERSÃO:	DATA:	ESCALA:	FOLHA:
OO	15/12/2017	1:100 - FOLHA A1	06/06

ARQUIVO: GADO DE LEITE - REV00